

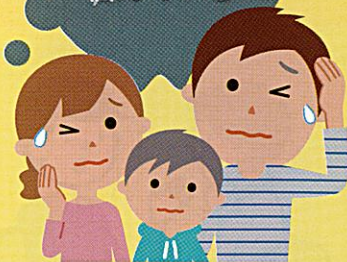
相続人同士で  
もめている



離婚の  
話し合いが  
進まない



子育てに  
悩んでいる



困ったら

悩んだら

突然解雇を  
言い渡された



奨学金の  
返還が難しい



# ご相談ください

離婚・相続・労働・借金  
住まい・暮らし全般・奨学金返済

借金の返済が  
苦しいが、  
自己破産  
するべき？



隣人と  
トラブルに  
なった



無料

「**かながわ生活相談ネット**」に **まずお電話を!**



フリーダイヤル

月曜日から土曜日

な や む こと な く  
**0120-786-579**

**10時から18時**

※日曜・祝日・年末年始は休業です

eメールによる相談も受け付けています **かながわライフサポートセンター**

※eメールによる相談は、ホームページの「Web相談申込み」をご利用願います。

**HP** <http://www.lifesupport-kanagawa.net/>



かながわ生活相談ネットは、  
「かながわライフサポートセンター」を  
構成する団体が責任をもって運営しています



組合員専用

# 介護

無料相談



## 介護って どうすればいいの？

一人暮らしをしている父が、  
転んで入院したけど、  
一人で立てないらしい。  
これから、介護が必要かも？  
誰か相談できる人いないかな？

## トイレの介護が つらい

認知症の父がここ一ヶ月、  
トイレで粗相を  
することが増えた。  
行った直後に、  
また行こうとする…。



介護の悩み  
話してください。  
教えてください。  
あなたの気持ち

## ヘルパーの同伴って どこまで？

ケアマネさんから、医者に行く  
ときヘルパーが同伴してくれる  
と言われた。  
親切はありがたいが、  
どのくらいお金が  
かかるの？



## 夫の介護に耐えられない

脳卒中で入院中だった夫が  
退院することに。  
自宅介護となるが、夫にはこれまで  
苦勞させられてきたため、  
面倒を見きれない。

## — かながわ生活相談ネット

フリーダイヤル

0120-786-579

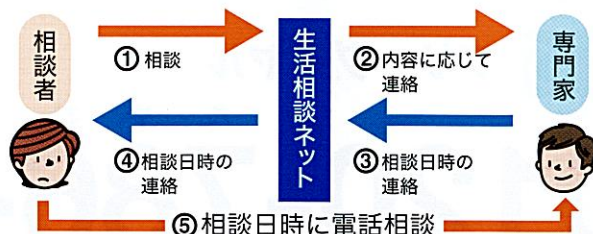
月～土曜 10:00～18:00

※日曜・祝日・年末年始は休業

HP <http://www.lifesupport-kanagawa.net/>



## 介護相談の流れ



相談者のプライバシーは守ります。対面の相談も可能です。  
専門家は、生活協同組合・市民が設立した「社会福祉法人  
いきいき福祉会」で、地域の全世代型セイフティーネット  
機能を果たす専門家機関にお願いしています。

かながわ生活相談ネットは  
次の団体が共同で運営しています。

連合神奈川



神奈川県労働者福祉協議会



中央労働金庫神奈川県本部



神奈川推進本部