

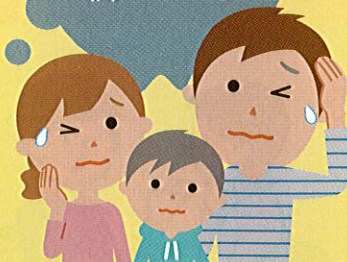
相続人同士で
もめている



離婚の
話し合いが
進まない



子育てに
悩んでいる



困ったら

悩んだら

突然解雇を
言い渡された



奨学金の
返還が難しい



ご相談ください

離婚・相続・労働・借金
住まい・暮らし全般・奨学金返済

借金の返済が
苦しいが、
自己破産
すべき？



隣人と
トラブルに
なった



無料

「かながわ生活相談ネット」に **まずお電話を！**



フリーダイヤル

な や む こと な く

0120-786-579

月曜日から土曜日

10時から18時

※日曜・祝日・年末年始は休業です

eメールによる相談も受け付けています

かながわライフサポートセンター

※eメールによる相談は、ホームページの「Web相談申込み」をご利用願います。

HP

<http://www.lifesupport-kanagawa.net/>



かながわ生活相談ネットは、
「かながわライフサポートセンター」を
構成する団体が責任をもって運営しています



神奈川県労働者福祉協議会



中央労働金庫神奈川本部



神奈川推進本部



介護って どうすればいいの？

一人暮らしをしている父が、
転んで入院したけど、
一人で立てないらしい。
これから、介護が必要かも？
誰か相談できる人いないかな？

トイレの介護が つらい

認知症の父がここ一ヶ月、
トイレで粗相を
することが増えた。
行った直後に、
また行こうとする…。



介護の悩み
話してください。
教えてください。
あなたの気持ち

ヘルパーの同伴って どこまで？

ケアマネさんから、医者に行く
ときヘルパーが同伴してくれる
と言われた。
親切はありがたいが、
どのくらいお金が
かかるの？



夫の介護に耐えられない

脳卒中で入院中だった夫が
退院することに。
自宅介護となるが、夫にはこれまで
苦勞させられてきたため、
面倒を見きれない。

— かながわ生活相談ネット

フリーダイヤル

0120-786-579

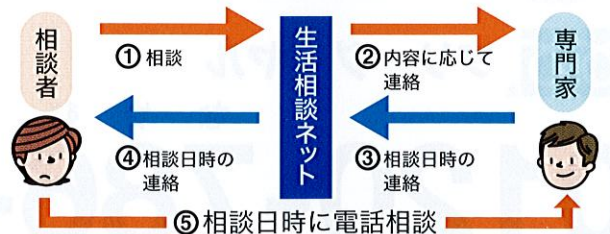
月～土曜 10:00～18:00

※日曜・祝日・年末年始は休業

HP <http://www.lifesupport-kanagawa.net/>



介護相談の流れ



相談者のプライバシーは守ります。対面の相談も可能です。
専門家は、生活協同組合・市民が設立した「社会福祉法人
いきいき福祉会」で、地域の全世代型セイフティーネット
機能を果たす専門家機関にお願いしています。